



établissement  
national des  
invalides de  
la marine

SECURITE SOCIALE  
DES MARINS

# ANNEXE 1



établissement  
national des  
invalides de  
la marine

SECURITE SOCIALE  
DES MARINS

# ENIM – Division des Systèmes Informatiques

Le 15 mars 2011

Version 1.0

## ► Genèse

- *Orientations stratégiques du Schéma Directeur SI 2007-2010*
- *Projets du Schéma Directeur SI*

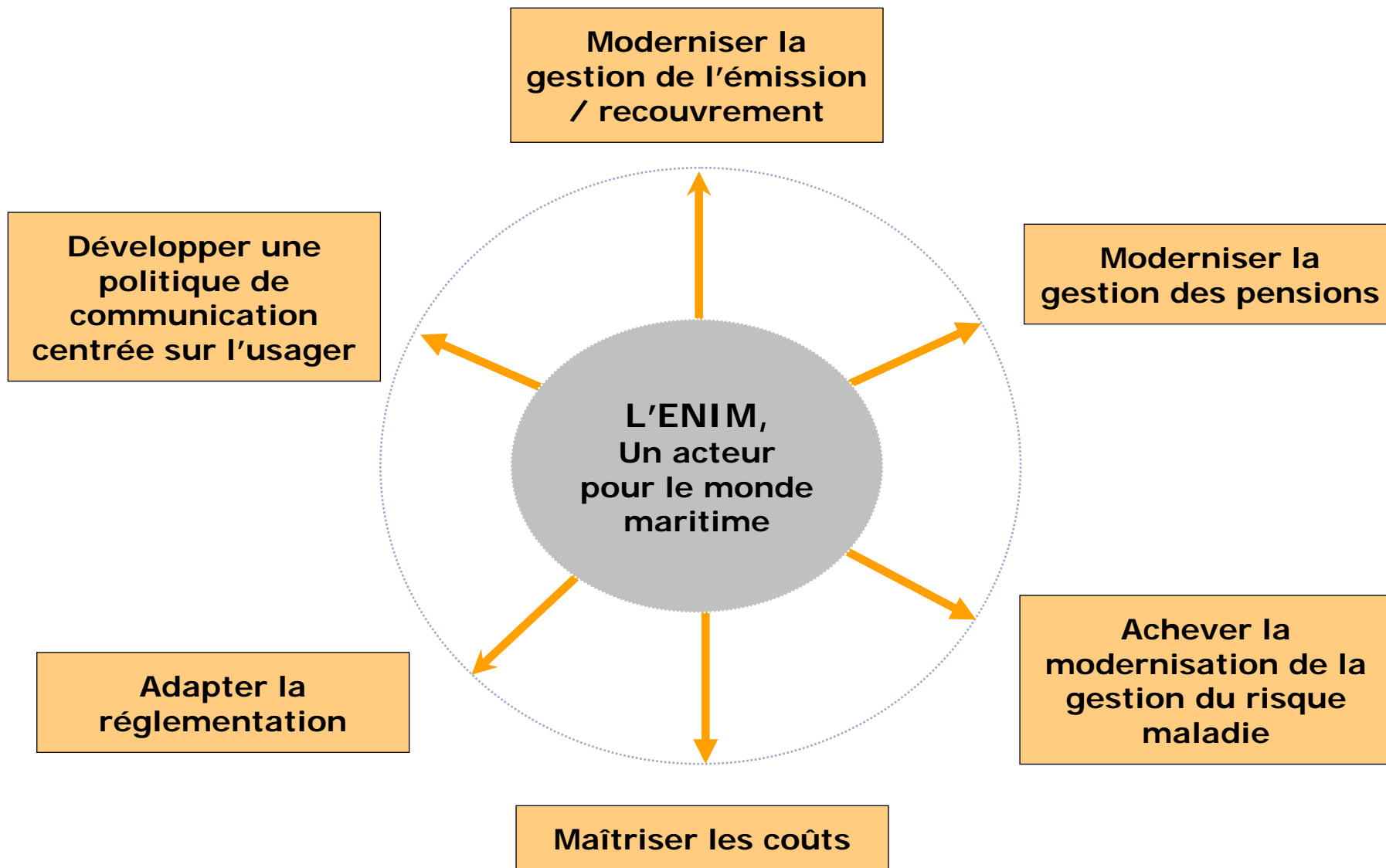
## ► Présentation de la DSI

- *Organigramme DSI*

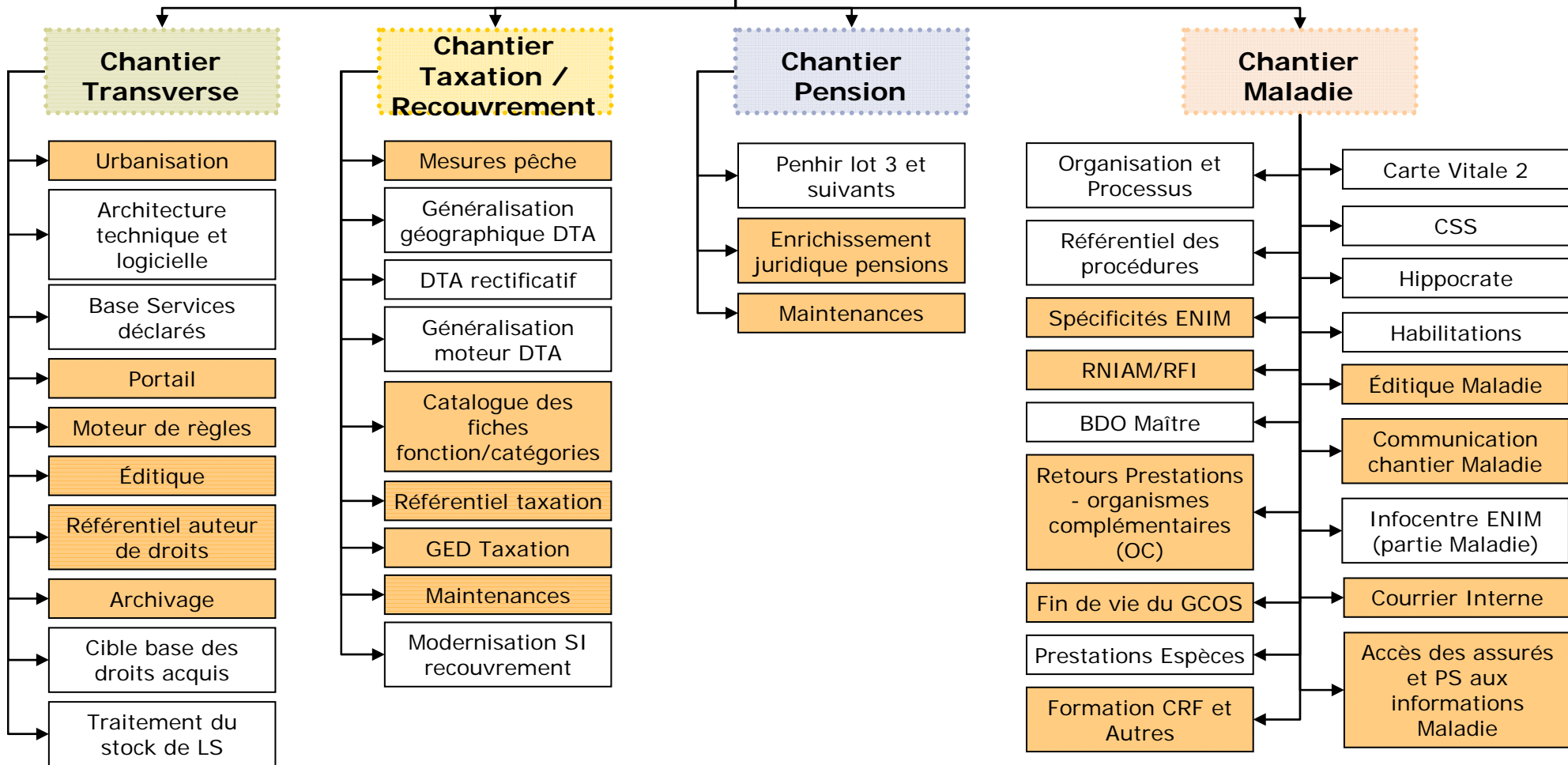
## ► Portefeuille Projets DSI

- *Infrastructure : architecture technique et logicielle*
- *Cartographie du SI*
- *Revue du portefeuille projets*
- *Résultats obtenus à fin 2010*

## ► Synthèse financière prévisionnelle à l'atterrissage fin 2011



### Programme SDSI



Projets validés en mars 2007

Nouveaux projets validés en février 2008 Vs périmètre initial SDSI validé en mars 2007

## ► Genèse

- *Orientations stratégiques du Schéma Directeur SI 2007-2010*
- *Projets du Schéma Directeur SI*

## ► Présentation de la DSI

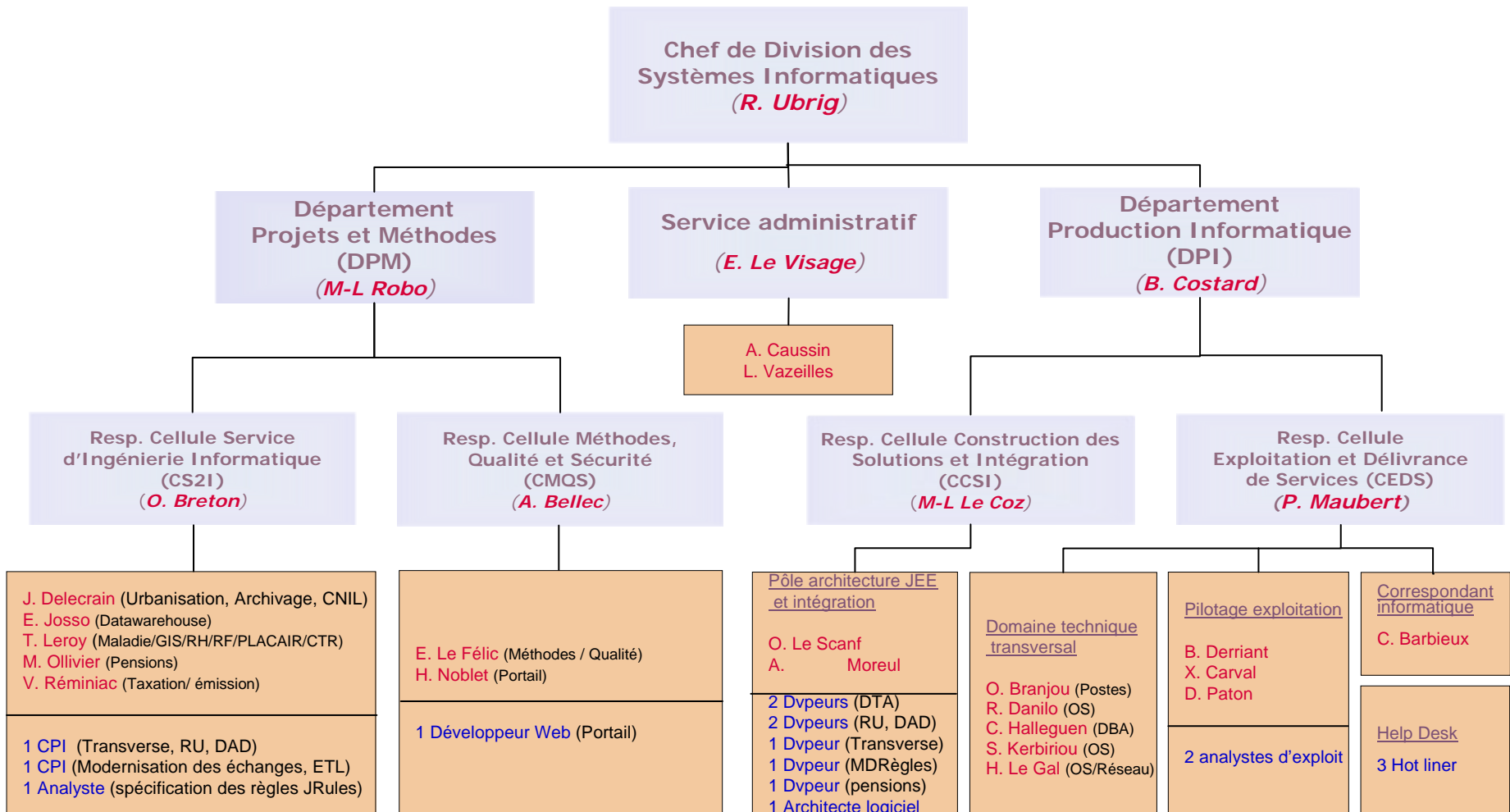
- *Organigramme DSI*

## ► Portefeuille Projets DSI

- *Infrastructure : architecture technique et logicielle*
- *Cartographie du SI*
- *Revue du portefeuille projets*
- *Résultats obtenus à fin 2010*

## ► Synthèse financière prévisionnelle à l'atterrissage fin 2011

# L'organisation au sein de la DSI



## ► Genèse

- *Orientations stratégiques du Schéma Directeur SI 2007-2010*
- *Projets du Schéma Directeur SI*

## ► Présentation de la DSI

- *Organigramme DSI*

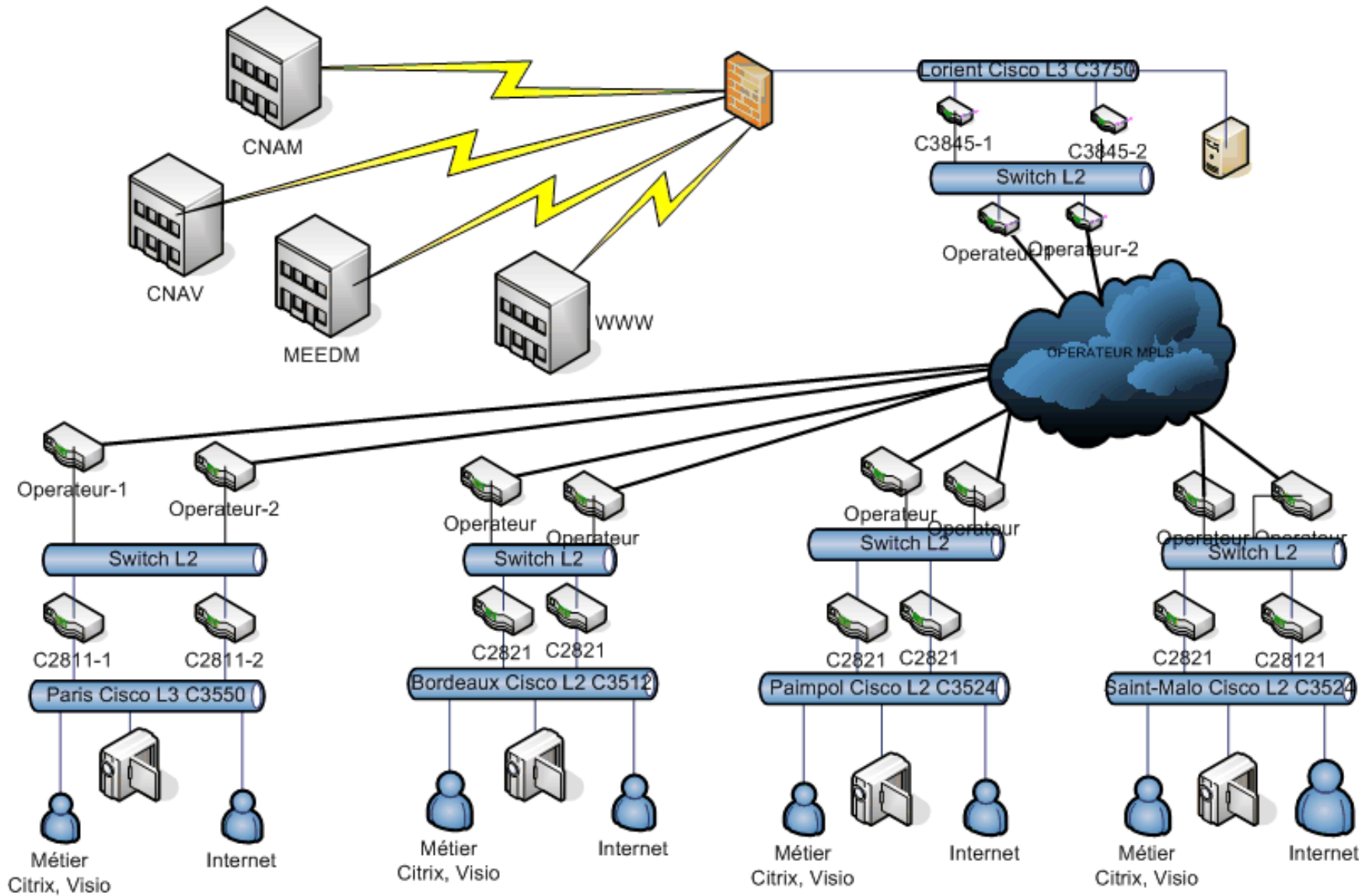
## ► Portefeuille Projets DSI

- *Infrastructure : architecture technique et logicielle*
- *Cartographie du SI*
- *Revue du portefeuille projets*
- *Résultats obtenus à fin 2010*

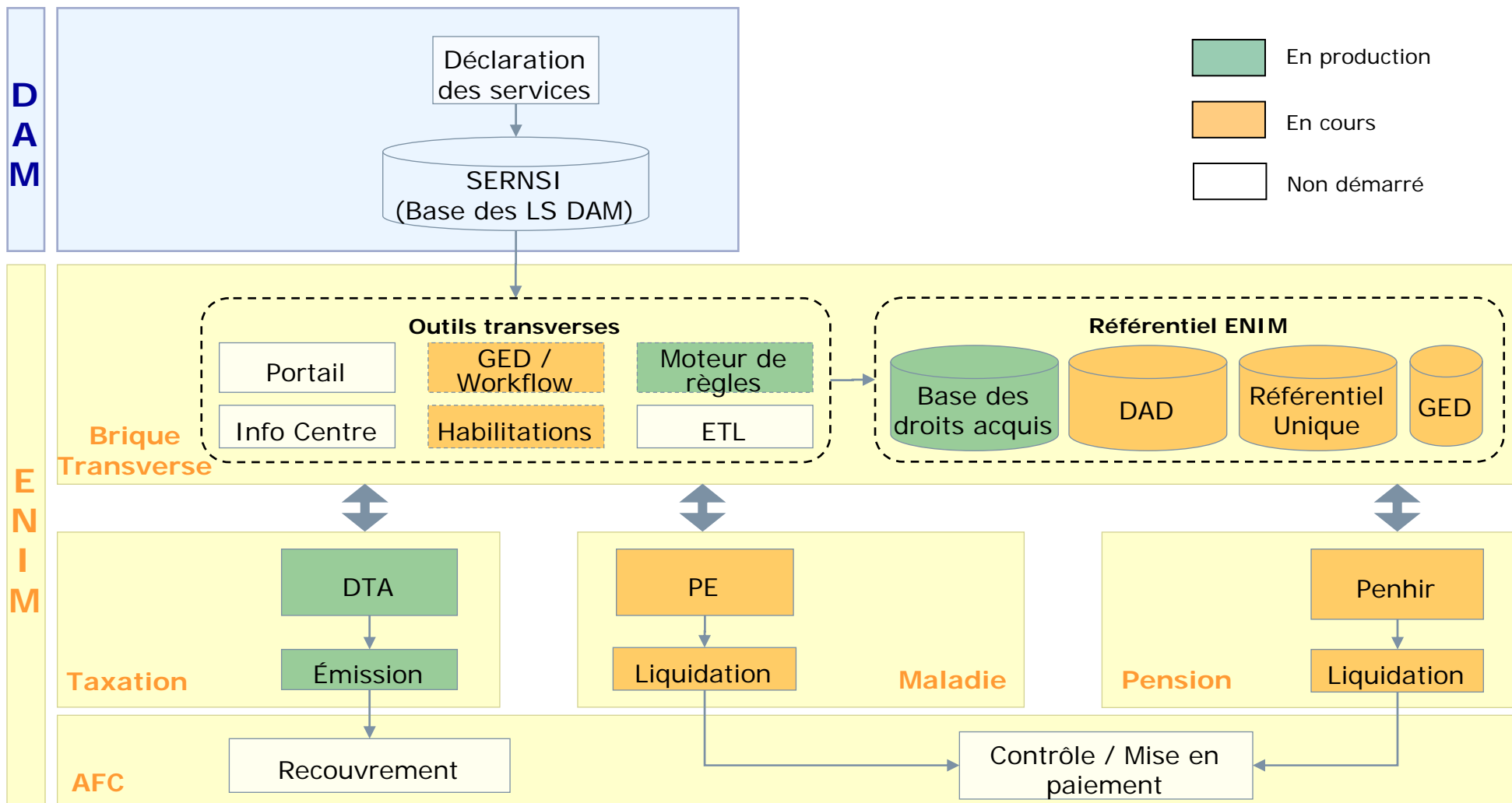
## ► Synthèse financière prévisionnelle à l'atterrissage fin 2011

# Architecture technique et logicielle

## Le réseau – Représentation simplifiée



Le SDSI vise à rationaliser le SI Enim en fédérant les différents SI métier par la mise en place d'une brique transverse qui regroupe les référentiels et outils communs à l'ensemble des métiers



<

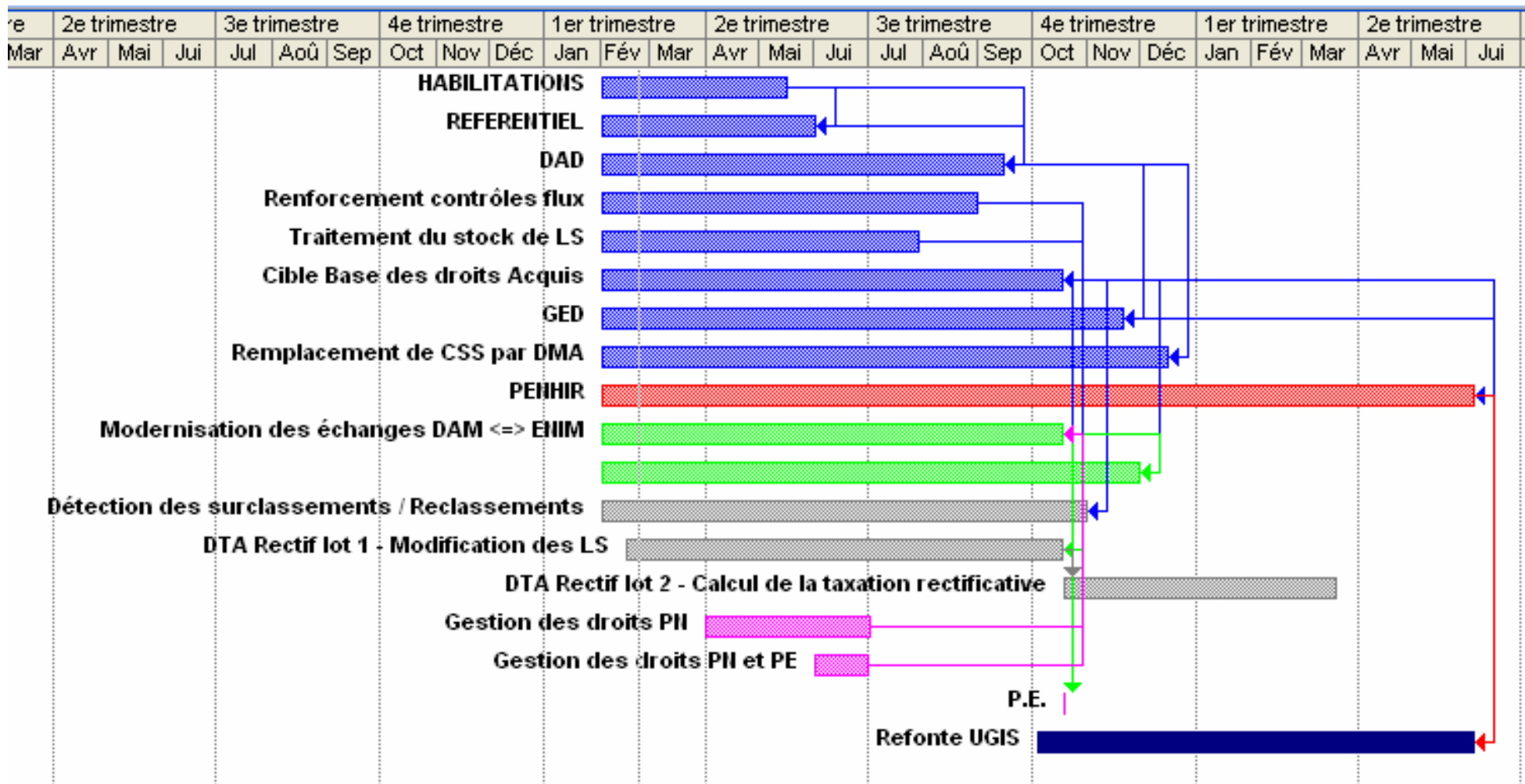
2010

><

2011

><

2012



#### Une convergence des 3 SI métiers en un SI unique

- ✓ Mise en place d'une couche transverse du SI ENIM avec des référentiels et outils communs aux 3 métiers ENIM, notamment la base des droits acquis (qui consolide les LS des marins) et le Dossier Auteur de Droits (vision unique du ressortissant)

#### Une montée en puissance du SI ENIM qui était auparavant très dépendant du SI DAM

- ✓ Le CDP est désormais autonome dans la liquidation des pensions (grâce à la récupération du stock de LS en provenance de la DAM)
- ✓ Le passage du DTS à la DTA a permis d'automatiser et de renforcer les contrôles CNLRE avec communication aux SAM des anomalies sur les LS avant taxation

#### Un socle technique modernisé, pour un SI évolutif et capable de s'ouvrir vers l'extérieur

- ✓ L'étude d'urbanisation menée en 2008 sur le SI ENIM a conduit à la modernisation de l'infrastructure technique du SI conformément à l'état de l'art des nouvelles technologies et capable de s'ouvrir aux partenaires externes et ressortissants ENIM

#### Un renforcement des contrôles et une meilleure traçabilité des LS

- ✓ Mise en place d'un moteur de règles en entrée du SI ENIM qui contrôle à la fois la recevabilité, le chevauchement et la fonction/catégorie des LS DAM avant taxation

Si le SDSI ENIM a déjà produit des résultats significatifs, notamment sur les aspects techniques (implémentation des principales briques logicielles), la dynamique doit se poursuivre par la mise en place d'une gouvernance et de processus dédiés autour de ces nouveaux outils

### ► **Genèse**

- *Orientations stratégiques du Schéma Directeur SI 2007-2010*
- *Projets du Schéma Directeur SI*

### ► **Présentation de la DSI**

- *Organigramme DSI*

### ► **Portefeuille Projets DSI**

- *Infrastructure : architecture technique et logicielle*
- *Cartographie du SI*
- *Revue du portefeuille projets*
- *Résultats obtenus à fin 2010*

### ► **Synthèse financière prévisionnelle à l'atterrissage fin 2011**

## Synthèse financière prévisionnelle à l'atterrissage fin 2011

Coût total du programme (ressources ENIM + marchés prestations) en EUR

		2007	2008	2009	2010	2011	Atterrissage prévisionnel à fin 2011
<b>Coût prestations (EUR)</b>	Marché élaboration SDSI (Ineum)	85 000					85 000
	Marché réorganisation DSI (Ineum)	33 000					33 000
	Marché Challenge (Fiches Acker et FSP)	75 000	75 000				150 000
	Marché PENHIR Lot 1 (Capgemini)		311 000				311 000
	Marché LISE (Capgemini)	19 000	131 000				150 000
	Marché PENHIR Lot 2 (GFI)		222 000				222 000
	Marché AMOE (Thales, Bull, contrat cadre)	500 000	1 000 000	1 000 000	1 150 000	2 000 000	5 650 000
	Marché AMOA (Ineum jusqu'à fin 2010)		1 843 000	1 787 000	1 306 000	800 000	5 736 000
	Marché Moteur De Règles (IBM-Ilog)		292 000	71 000	37 000		400 000
	Marché SYNERGIE (Itesoft)		125 000	84 000	21 000		230 000
	Marché PENHIR Lot 3 (Bull-GFI, Ilog, Atos)				1 700 000	1 700 000	3 400 000
	Marché GED/Workflow (Imnet)				255 000	200 000	455 000
	Marché CUI traitement du stock				12 000		12 000
	Marché SI RECOUVREMENT					800 000	800 000
	Marché PE					850 000	850 000
	Développements LISE (convention DAM)					250 000	250 000
<b>TOTAL</b>		<b>712 000</b>	<b>3 999 000</b>	<b>2 942 000</b>	<b>4 481 000</b>	<b>6 600 000</b>	<b>18 734 000</b>
<b>Ressources ENIM (EUR)</b>	MOE (DSI) et MOA (Direction, PMP4, AFC, CLP, CNLRE et CDP)	<b>312 500</b>	<b>1 125 000</b>	<b>1 237 500</b>	<b>1 287 500</b>	<b>1 197 500</b>	<b>5 160 000</b>
<b>TOTAL (EUR)</b>	<b>Ressources ENIM + Achat PRESTATIONS</b>	<b>1 024 500</b>	<b>5 124 000</b>	<b>4 179 500</b>	<b>5 768 500</b>	<b>7 797 500</b>	<b>23 894 000</b>