

Saint Malo



Paris



Lorient



Paimpol



Bordeaux

Données sociales de l'ENIM

2009

I LES HOMMES

II LES REMUNERATIONS



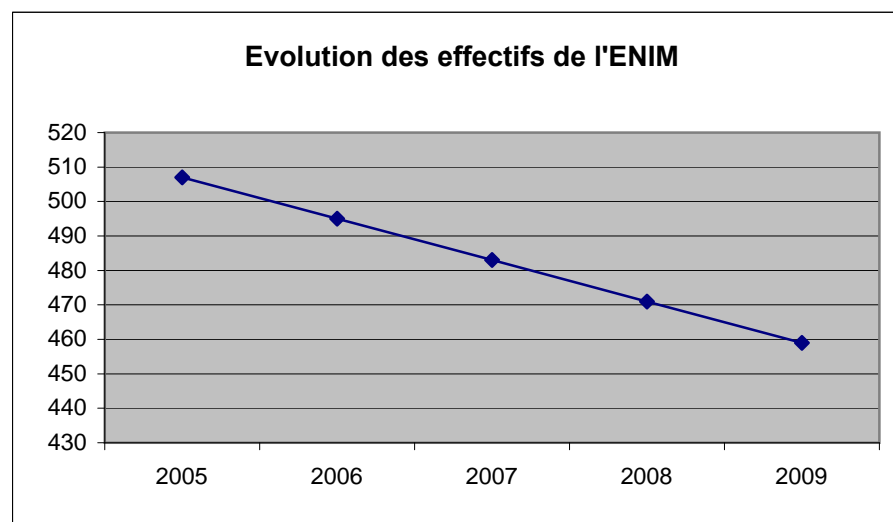
I LES HOMMES



I - 1 La structure des effectifs de l'ENIM

1 - 0 Evolution des effectifs (ETP) de l'établissement

	Catégorie hiérarchique			TOTAL	Evolution	Cumul
	A	B	C			
2005	57	169	281	507	-12	
2006	58	171	266	495	-12	-24
2007	59	165	259	483	-12	-36
2008	61	155	255	471	-12	-48
2009	76	135	248	459	-12	-60



I - 1 La structure des effectifs de l'ENIM

1 - 1 Structure catégorielle

. Structure des effectifs de l'ENIM (ETP) par répartition catégorielle (PAE)

	A	B	C	Total	
Personnel titulaire	39	116	246	401	87,36%
Personnel non titulaire	37	19	2	58	12,64%
Total	76 16,56%	135 29,41%	248 54,03%	459	

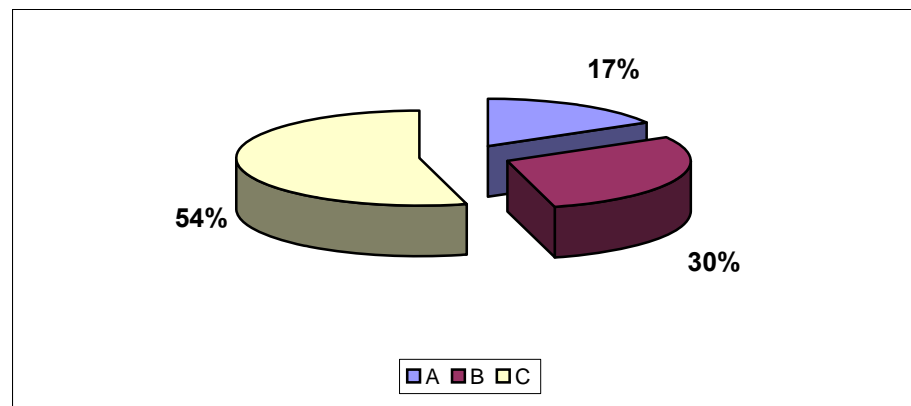
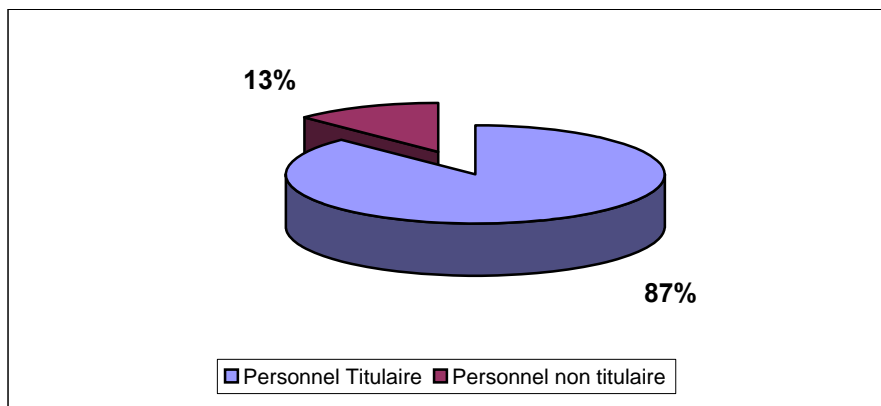


63% des personnels non titulaire sont de catégorie A.

68% des personnels non titulaire sont recrutés dans les services en région.

82% des personnels titulaire de catégorie C sont en poste dans les service de région.

Parallèlement, diminution des effectifs de catégorie B et C et augmentation des effectifs de catégorie A.



I - 1 La structure des effectifs de l'ENIM

. Structure des effectifs gérés de l'ENIM par répartition catégorielle

	A	B	C	Total	
Personnel titulaire	33	110	238	381	83,01%
Personnel non titulaire	37	19	2	58	12,64%
Total	70 15,25%	129 28,10%	240 52,29%	439	



Commentaire :

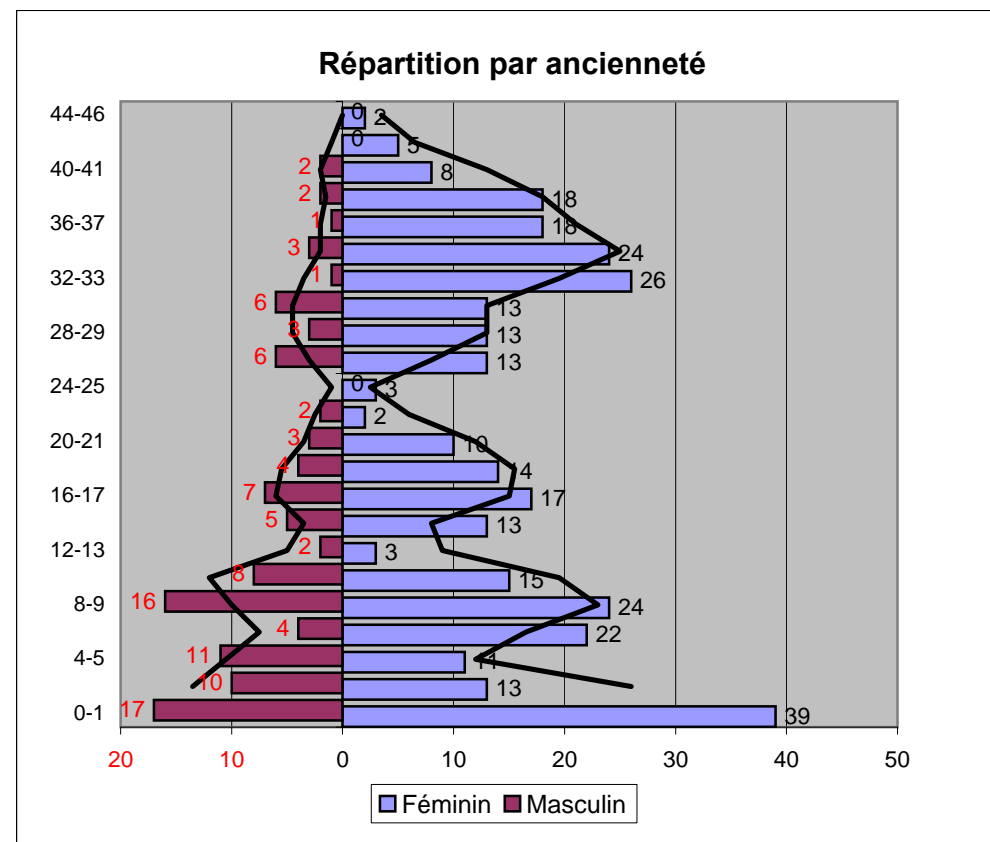
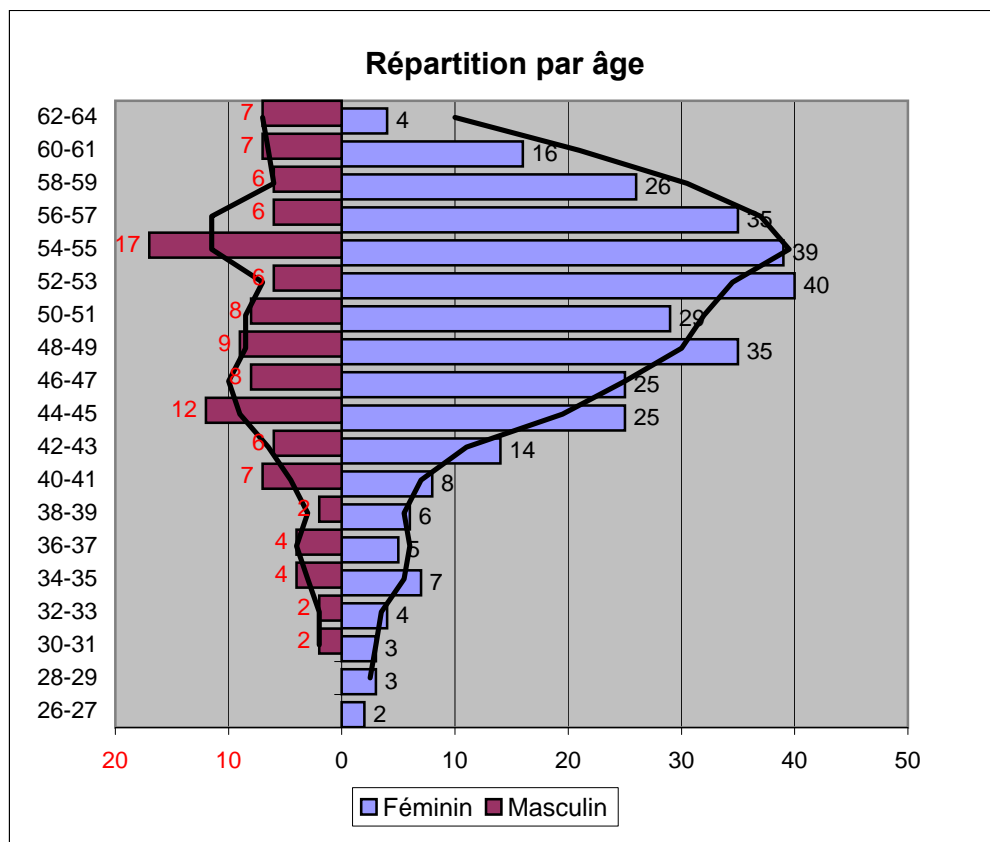
Soit au 31/12/2009, 5% de poste vacant (20 postes).

. Le personnel hors PAE

	Nombre d'agents	Nombre de mois travaillés	Equivalent "emplois"
Médecin mis à disposition de la CNAM	1		
Médecin de prévention	1		
Médecins conseil supérieur de santé	3		
Médecins vacataires	4		
Vacataires administratifs	11	27 mois	soit 2,25 emplois
CAE	15	74 mois	soit 6,16 emplois
Vacataires saisonniers	32	32 mois	
TOTAL	67	133	8,41

I - 1 La structure des effectifs de l'ENIM

1 - 2 Structure des emplois gérés dans le PAE par âge et par ancienneté (439 agents)

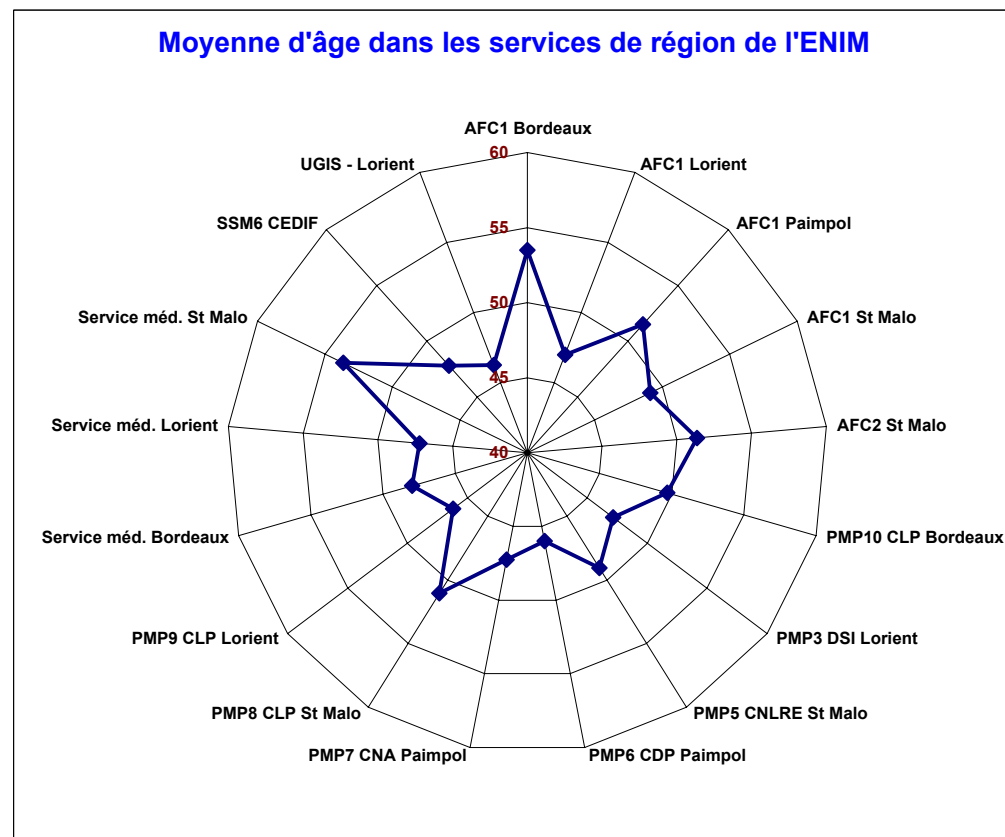
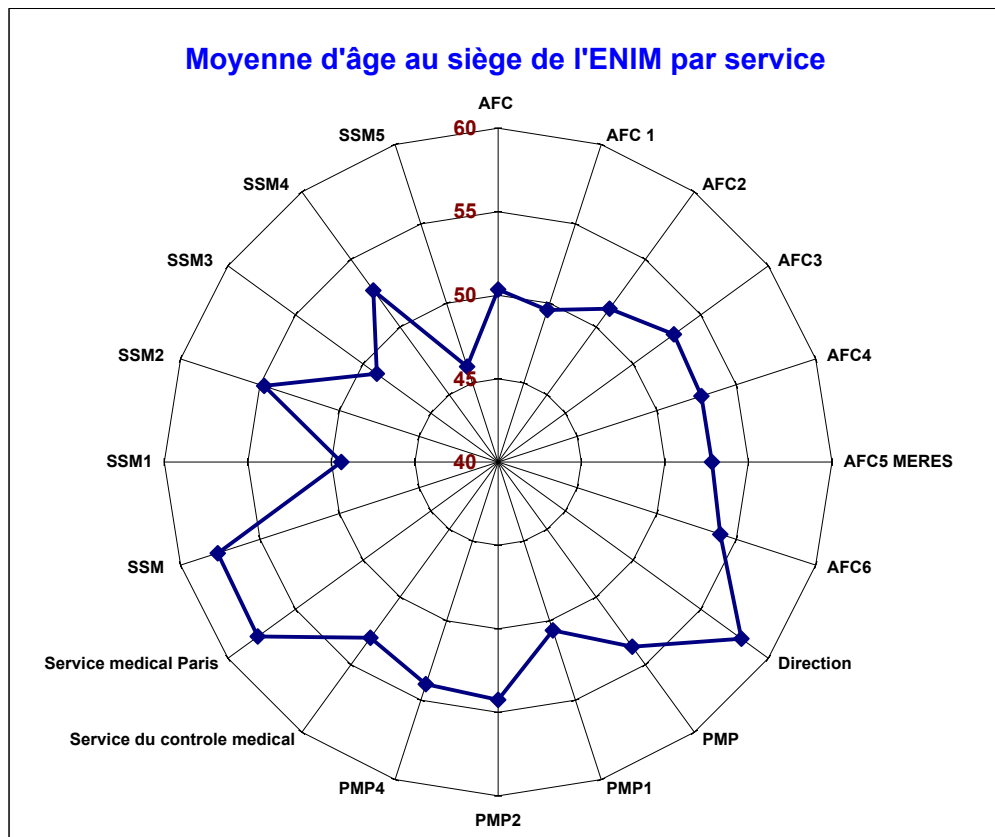


Commentaire :

Les femmes représentent 3/4 de l'effectif de l'ENIM (73%). L'âge moyen des femmes, comme des hommes, est de 50 ans. Compte tenu des éléments actuels réglementaires, dans les 5 ans à venir, le nombre susceptible de départ à la retraite (date limite 65 ans) représente 1/3 de l'effectif total (148 agents).

L'ancienneté moyenne est de 18 ans. Un quart de l'effectif a plus de 30 ans d'ancienneté. A noter l'importance de la tranche d'âge 0-2 ans des recrutements (près de 16 % des effectifs), essentiellement au siège en 2008 et 2009 dans la perspective de la délocalisation du siège de l'ENIM vers La Rochelle.

I - 1 La structure des effectifs de l'ENIM

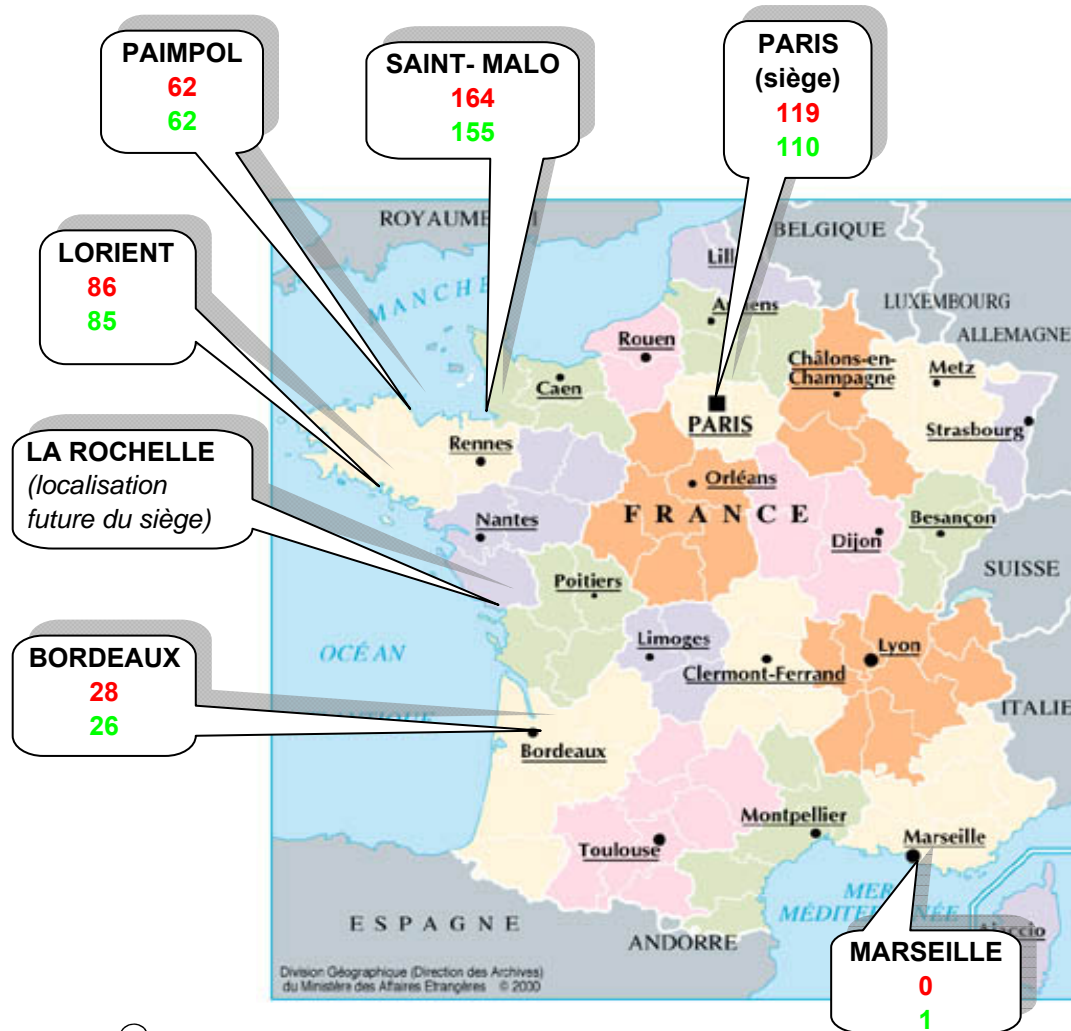


Commentaire :

Les agents des services du siège sont plus âgés (près de 55 ans) que ceux des unités délocalisées.

I - 1 La structure des effectifs de l'ENIM

1 - 3 Répartition des effectifs de l'ENIM en ETP (459 emplois) et en emplois gérés (439 agents) dans les structures



 **Commentaire :**

2/3 des effectifs sont en Bretagne dont plus d'1/3 à Saint Malo. Le tiers restant est partagé entre les sites de Paris (à terme La Rochelle) et Bordeaux.

I - 1 La structure des effectifs de l'ENIM

1 - 4. Répartition des effectifs dans les structures

→ En ETP

Répartition catégorielle

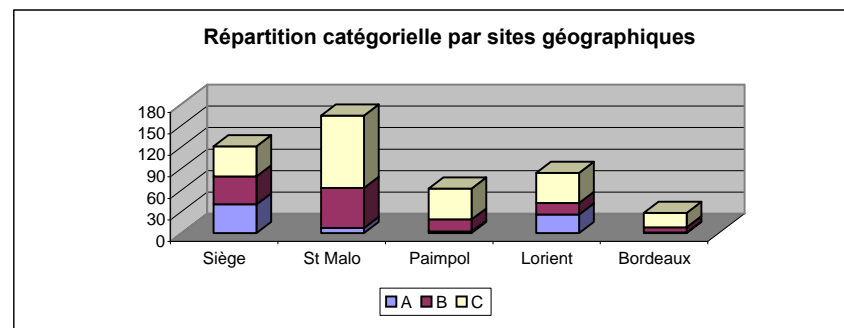
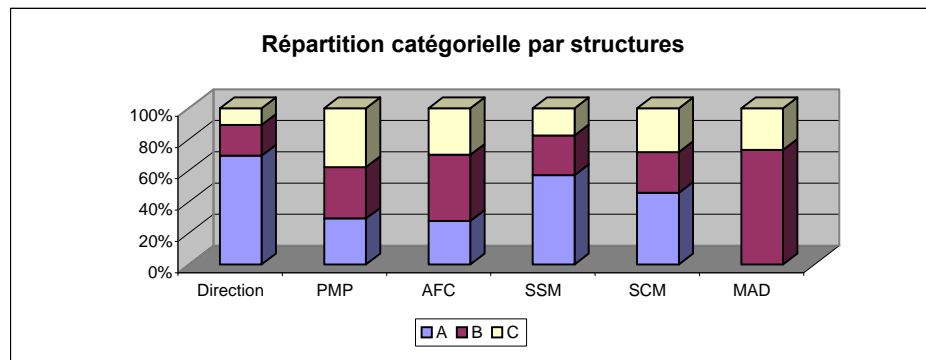
	SIEGE				SAINT MALO				PAIMPOL				LORIENT				BORDEAUX				TOTAL
	A	B	C	Total	A	B	C	Total	A	B	C	Total	A	B	C	Total	A	B	C	Total	
Direction	2	1	1	4	0	0	0	0	0	0	0	0	0	0	0	0	0	0	0	0	4
PMP	12	13	18	43	3	45	79	127	2	15	40	57	26 *	10	31	67	1	4	16	21	315
AFC	9	13	8	30	1	10	16	27	0	2	3	5	0	1	5	6	0	1	3	4	72
SSM	13	7	10	30	0	0	0	0	0	0	0	0	1	4	4	9	0	0	0	0	39
SCM	2	2	3	7	3	1	6	10	0	0	0	0	1	1	2	4	0	2	1	3	24
MAD	0	3	2	5	0	0	0	0	0	0	0	0	0	0	0	0	0	0	0	0	5
Total	38	39	42	119	7	56	101	164	2	17	43	62	28	16	42	86	1	7	20	28	459
	32%	33%	35%		4%	34%	62%		3%	27%	69%		33%	19%	49%		4%	25%	71%		

* dont 23 à la DSI (PMP 3)



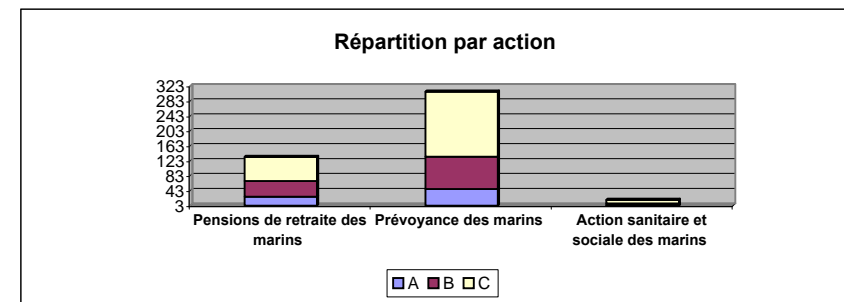
Commentaire :

Plus de la moitié (52 %) du personnel d'encadrement est présent au siège de l'ENIM.



Répartition des effectifs en ETP par action, selon les clefs de répartition retenues par la comptabilité analytique des coût du programme 197

	A	B	C	Total
Pensions de retraite des marins	26,51	41,95	64,43	132,89
Prévoyance des marins	46,82	87,26	173,7	307,78
Action sanitaire et sociale des marins	3,67	4,79	9,87	18,33
Total				459



I - 1 La structure des effectifs de l'ENIM

→ En effectifs gérés

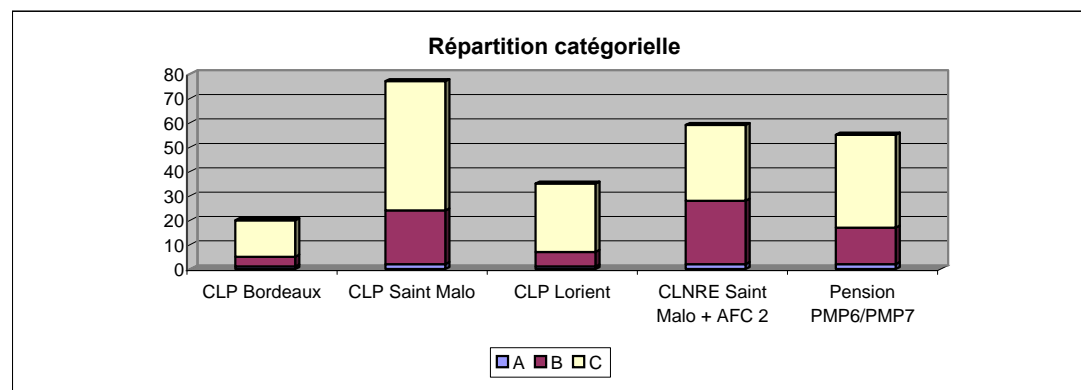
Répartition catégorielle

Direction	SIEGE				SAINT MALO				PAIMPOL				LORIENT				BORDEAUX				TOTAL
	A	B	C	Total	A	B	C	Total	A	B	C	Total	A	B	C	Total	A	B	C	Total	
Direction	2	1	1	4	0	0	0	0	0	0	0	0	0	0	0	0	0	0	0	0	4
PMP	12	10	18	40	3	43	74	119	2	15	40	57	26 *	10	30	67	1	4	16	20	303
AFC	9	13	8	30	1	10	16	27	0	2	3	5	0	1	4	5	0	1	3	4	71
SSM	10	6	10	27	0	0	0	0	0	0	0	0	1	4	4	9	0	0	0	0	36
SCM	1	2	2	5	2	1	6	9	0	0	0	0	1	1	2	4	0	1	1	2	20
MAD	0	3	2	5	0	0	0	0	0	0	0	0	0	0	0	0	0	0	0	0	5
Total	34	35	41	111	6	54	96	155	2	17	43	62	28	16	40	85	1	6	20	26	439
	31%	29%	34%		4%	33%	59%		3%	27%	69%		33%	19%	47%		4%	21%	71%		

* dont 23 à la DSI (PMP 3)

Répartition par branche (UCANSS)

	A	B	C	TOTAL
Branche maladie : CLP (PMP 8, 9, 10)	4	32	96	132
Branche recouvrement : CLNRE (PMP 5) et AFC 2	2	26	31	59
Branche pension : PMP 6 et 7	2	15	38	55
	8	73	165	246



I - 1 La structure des effectifs de l'ENIM

1 - 5 Les départs en 2009

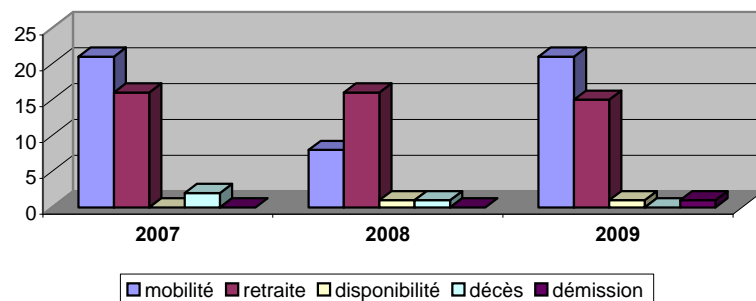
Evolution des départs par motif de départ

	Catégorie	2007	2008	2009
Mobilité	A	4	4	8
	B	10	3	9
	C	7	1	4
	<i>Sous total</i>	<i>21</i>	<i>8</i>	<i>21</i>
Retraite	A	1	3	2
	B	8	4	6
	C	7	9	7
	<i>Sous total</i>	<i>16</i>	<i>16</i>	<i>15</i>
Disponibilité	A	0	0	0
	B	0	0	1
	C	0	1	0
	<i>Sous total</i>	<i>0</i>	<i>1</i>	<i>1</i>
Décès	A	0	0	0
	B	2	0	0
	C	0	1	0
	<i>Sous total</i>	<i>2</i>	<i>1</i>	<i>0</i>
Démission	A	0	0	1
	B	2	0	0
	C	0	1	0
	<i>Sous total</i>	<i>2</i>	<i>1</i>	<i>1</i>
Total		39	26	38

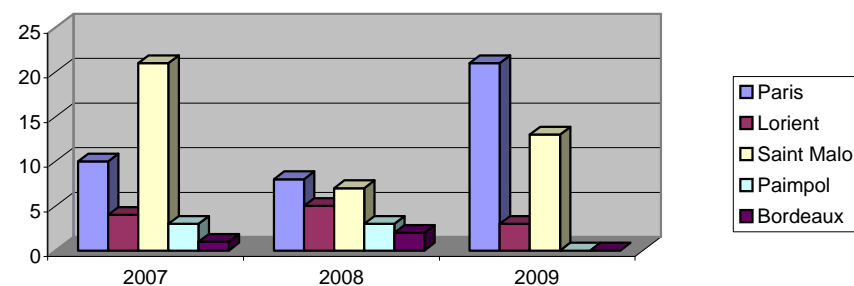
Evolution des départs par catégorie, par année

2009			Total
A	B	C	38
11	16	11	
29%	42%	29%	
2008			Total
A	B	C	26
7	7	12	
27%	27%	46%	
2007			Total
A	B	C	39
5	20	14	
13%	51%	36%	

Les départs et leurs motifs



Les départs par site



I - 1 La structure des effectifs de l'ENIM

1 - 6 Les recrutements en 2009

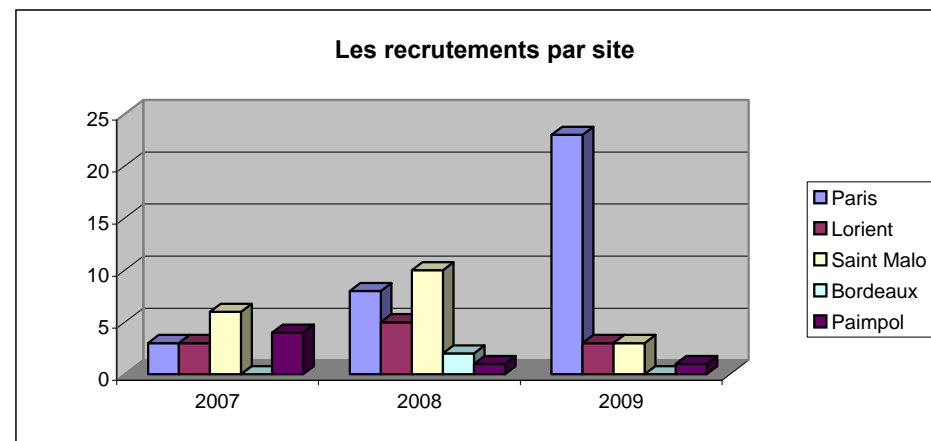
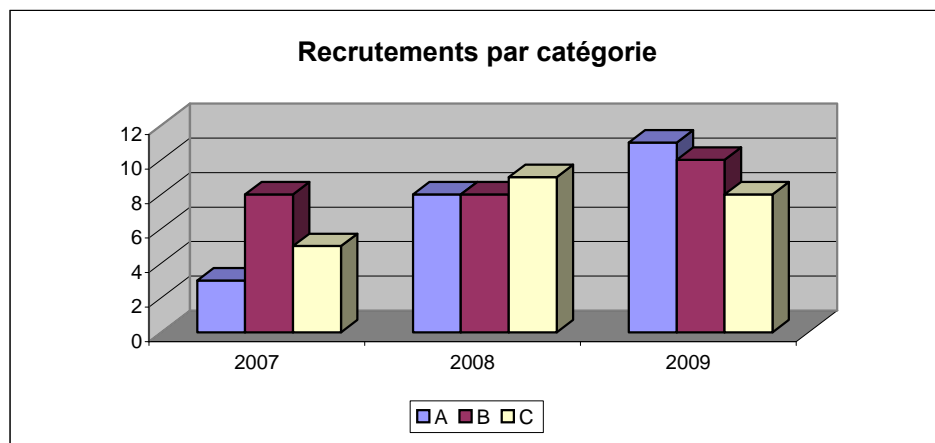
	Catégorie	2007	2008	2009
Personnel non titulaire	A	0	2	2
	B	0	0	0
	C	0	0	1
	<i>Sous total</i>	0	2	3
Personnel titulaire	A	3	6	9
	B	8	8	10
	C	5	9	7
	<i>Sous total</i>	16	23	26
Total		16	25	29

Evolution des départs par catégorie, par année

2009			Total
A	B	C	29
11	10	8	
38%	34%	28%	

2008			Total
A	B	C	25
8	8	9	
32%	32%	36%	

2007			Total
A	B	C	16
3	8	5	
19%	50%	31%	



Recrutement des personnels sous convention : vacataires, contrat d'aide à l'emploi, medecins conseil.... :

2007	2008	2009
7	22	34



Commentaire :

La catégorie la plus "mobile", dans le sens des départs comme des arrivées est celle des catégorie A, avec un recrutement en constante progression depuis 2007 (+ 20%). Il convient de noter des recrutements en stabilité et de même volume pour les catégories B et C.

I - 2 Les temps de travail

2 - 1 Répartition des temps partiels

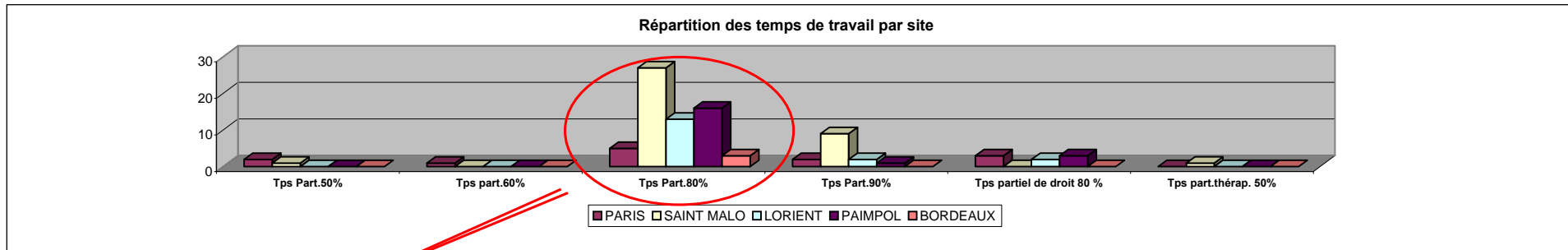
→ Par structure

Service	Tps Part.50%	Tps Part. 60%	Tps Part. 80%	Tps Part. 90%	Tps Part. de droit 80 %	Tps Part. thérap. 50%	Total	% temps partiel	% des effectifs physiques	"Equivalent emploi"
AFC agence fin. comptable					1		1	1%	1%	0,14
AFC1 délégation compt. Lorient			1				1	1%	1%	0,14
AFC1 délégation compt. Paimpol				1			1	1%	1%	0,08
AFC1 délégation compt. St Malo				1			1	1%	2%	0,08
AFC2 recouvrement St Malo	1			4			5	5%	4%	0,82
AFC6 contrôle interne	1						1	1%	0%	0,5
PMP1 ressources humaines			1	1	1		3	3%	4%	0,36
PMP10 CLP Bordeaux			3				3	3%	5%	0,42
PMP3 DSI Lorient			2	1	1		4	4%	7%	0,5
PMP4 div. pilotage services		1	1		1		3	3%	2%	0,28
PMP5 CNLRE St Malo			7	1			8	9%	9%	1,06
PMP6 centre des pensions Paimpol			14		2		16	17%	12%	2,24
PMP7 centre nat. Archives Paimpol			2		1		3	3%	1%	0,42
PMP8 CLP St Malo			18	3		1	22	24%	18%	3,26
PMP9 CLP Lorient			8		1		9	10%	8%	1,26
Service medical Lorient				1			1	1%	1%	0,08
Service medical Marseille	1						1	1%	0%	0,5
Service medical Paris			2				2	2%	1%	0,28
Service medical Saint Malo			2				2	2%	2%	0,28
SSM2 caisse générale prévoy.			1				1	1%	1%	0,14
SSM5 communication info doc	1			1			2	2%	1%	0,58
SSM6 CEDIF Lorient			1				1	1%	1%	0,14
UGIS - Lorient			1				1	1%	1%	0,14
Total	4	1	64	14	8	1	92			14,1



Commentaire :

Les agents à temps partiel libèrent un « rompu de temps partiel » disponible pour l'Etablissement à hauteur de la quotité financière. Les temps partiel 2009 représentent une possibilité d'emplois pour l'établissement de 14 emplois. La loi mobilité promulguée en 2009 devrait permettre des recrutements en CDD à l'avenir.



Commentaire :

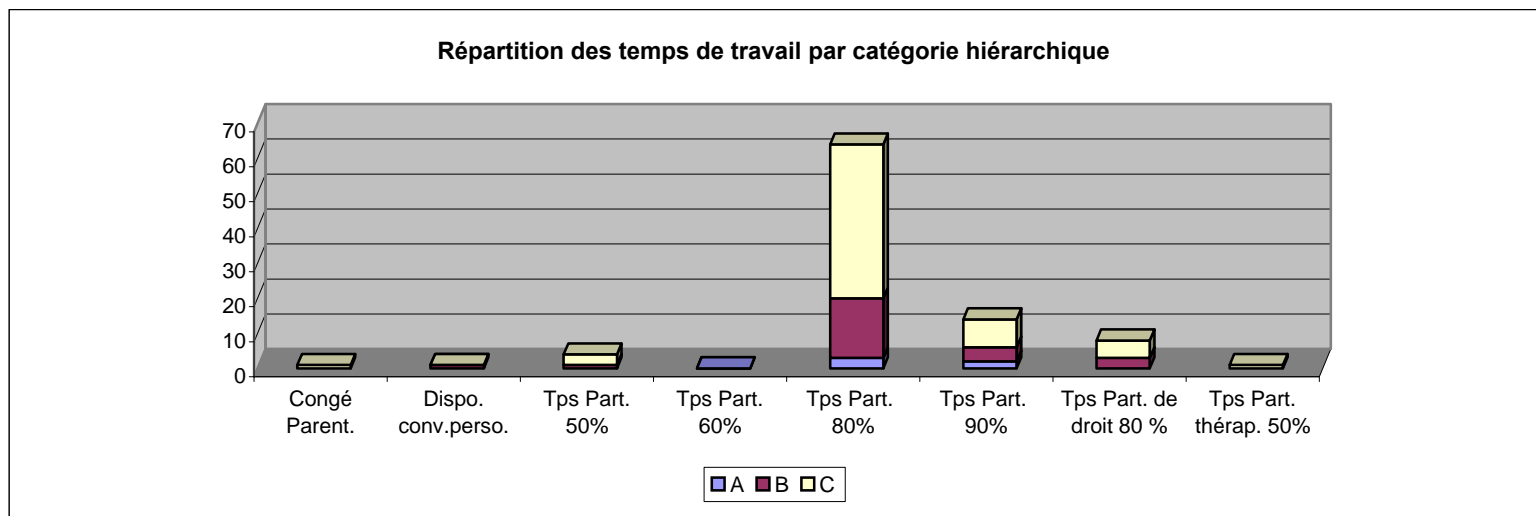
Très peu de temps partiel au siège, près de 3/4 (73%) des temps partiels à 80% sont concentrés sur 4 sites délocalisés :

PMP8 CLP St Malo	28%
PMP6 centre des pensions Paimpol	22%
PMP9 CLP Lorient	13%
PMP5 CNLRE St Malo	11%

I - 2 Les temps de travail

→ Par par catégorie hiérarchique

Catégorie Hierarchique	Tps Part. 50%	Tps Part. 60%	Tps Part. 80%	Tps Part. 90%	Tps Part. de droit 80 %	Tps Part. thérap. 50%	Total
A	0	1	3	2	0	0	6
B	1	0	17	4	3	0	25
C	3	0	44	8	5	1	61
Total	4	1	64	14	8	1	92



Commentaire :

Le recours au travail à temps partiel concerne principalement la catégorie C, présente au 2/3 dans les centres de production.

2 - 2 Les positions de disponibilité et de congé parental

	Congé Parental	Dispo. conv.perso.
PMP5 CNLRE St Malo		1
PMP6 centre des pensions	1	

I - 2 Les temps de travail

2 - 3 L'amplitude horaire hebdomadaire des agents de l'ENIM

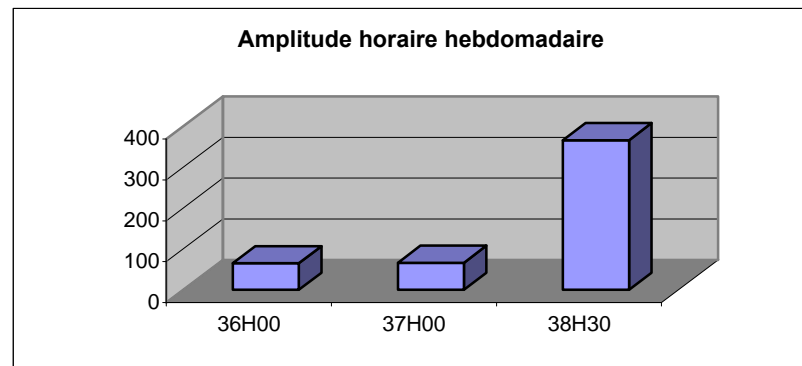
Amplitude choisie	36H00	65	13%
	37H00	66	13%
	38H30	366	74%



Commentaire :

3/4 des agents travaillent selon la modalité 4, c'est-à-dire :

Durée hebdomadaire du travail	38h30
Durée moyenne journalière du travail	7h42
Possibilité de récupérations mensuelles en plus des congés légaux	1/2 jour
Total des jours gérés comme des congés	35
Jours de fractionnement éventuels	2
JRTT selon organisation collective	9
Total maximum des jours de récupération	6
Total maximum des jours ouvrés non travaillés	53



2 - 4 Les Ecrêtages

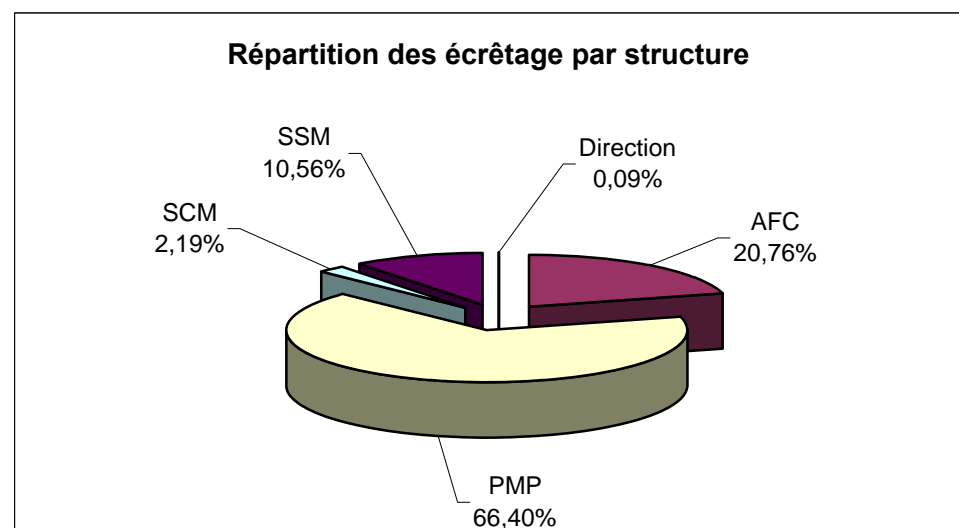
	Heures écrêtées	
	Nombre	%
PMP8 CLP St Malo	814	17,80%
PMP3 div. syst. informatiques	760	16,62%
SSM1 études juridiques	386	8,44%
PMP9 CLP Lorient	344	7,52%
AFC3 comptabilité	288	6,30%
PMP1 ressources humaines	260	5,69%
AFC2 recouvrement	188	4,11%
AFC1 dépense Paris	159	3,48%

I - 2 Les temps de travail

2 - 4 Les Ecrêtages (suite)

	Heures écrêtées	
	Nombre	%
PMP Personnel Modern. Pilotage	156	3,41%
PMP4-UIFT	156	3,41%
PMP10 CLP Bordeaux	140	3,06%
AFC agence fin. comptable	118	2,58%
AFC6 contrôle interne	114	2,49%
PMP6 centre des pensions	112	2,45%
PMP4 div. Pilot. services	87	1,90%
PMP2 équipements dom. immob.	80	1,75%
PMP7 centre nat. archives	67	1,47%
PMP5 CNLRE	60	1,31%
AFC4 budget gestion financière	51	1,12%
SSM2 caisse générale prévoyance	50	1,09%
Service medical Lorient	37	0,81%
SSM Sécurité Sociale Marins	31	0,68%
AFC5 MERES	29	0,63%
Service medical Marseille	28	0,61%
Service medical Paris	22	0,48%
UGIS - Lorient	14	0,31%
Service medical Bordeaux	13	0,28%
Direction	4	0,09%
AFC1 délégation compt. St Malo	2	0,04%
SSM3 interventions sociales	1	0,02%
SSM4 contentieux ssm	1	0,02%
AFC1 délégation compt Bordeaux	0	0,00%
AFC1 délégation compt. Lorient	0	0,00%
AFC1 délégation compt. Paimpol	0	0,00%
Service medical Saint Malo	0	0,00%
SSM5 communication info doc	0	0,00%
SSM6 CEDIF	0	0,00%
Total	4572	

	En valeur	En %
Direction	4	0,09%
AFC	949	20,76%
PMP	3036	66,40%
SCM	100	2,19%
SSM	483	10,56%
Total	4572	



Commentaire :

Sur la base d'une amplitude hebdomadaire de travail à 38h30, les 4572 heures effectuées au-delà du temps de travail et donc écrêtées, représentent près de 3 emplois sur l'année ; il convient de noter que 2/3 des heures écrêtées le sont sur la structure PMP.

I - 3 Les congés maladie

3 - 1 Les congés de maladie ordinaires (CMO)

	Nbre de jours CMO 2009	Nombre d'agents concernés	% CMO // au nbre total
PMP5 CNLRE	680	24	15,09%
PMP6 centre des pensions	649	28	14,41%
PMP8 CLP St Malo	568	41	12,61%
PMP9 CLP Lorient	491	17	10,90%
PMP1 ressources humaines	397	13	8,81%
AFC2 recouvrement	240	9	5,33%
PMP10 CLP Bordeaux	213	10	4,73%
AFC1 délégation compt. St Malo	167	5	3,71%
SSM2 caisse générale prévoyance	137	4	3,04%
Service medical Paris	96	3	2,13%
UGIS - Lorient	84	4	1,86%
PMP4 div. Pilot. services + UIFT	79	5	1,75%
AFC1 délégation compt. Paris	63	3	
PMP2 équipements dom. immob.	52	4	1,15%
SSM6 CEDIF	51	4	1,13%
AFC5 MERES	46	3	1,02%
PMP3 div. syst. informatiques	44	7	0,98%
Service medical Bordeaux	43	1	0,95%
PMP Personnel Modern. Pilotage	43	2	0,95%
AFC1 délégation compt. Lorient	43	4	0,95%
SSM5 communication info doc	38	2	0,84%
SSM1 études juridiques	32	3	0,71%
AFC4 budget gestion financière	32	2	0,71%
AFC agence fin. comptable	31	1	1,86%
Service medical Lorient	30	2	0,67%
SSM3 interventions sociales	30	2	0,67%
SSM Sécurité Sociale Marins	27	1	0,60%
AFC1 délégation compt. Paimpol	20	1	0,44%
Service medical Saint Malo	19	2	0,42%
Direction	17	2	0,38%
SSM4 contentieux ssm	15	3	0,33%
AFC1 délégation compt Bordeaux	14	2	0,31%
AFC6 contrôle interne	13	1	0,29%
AFC3 comptabilité	11	2	0,24%
TOTAL	4515	217	



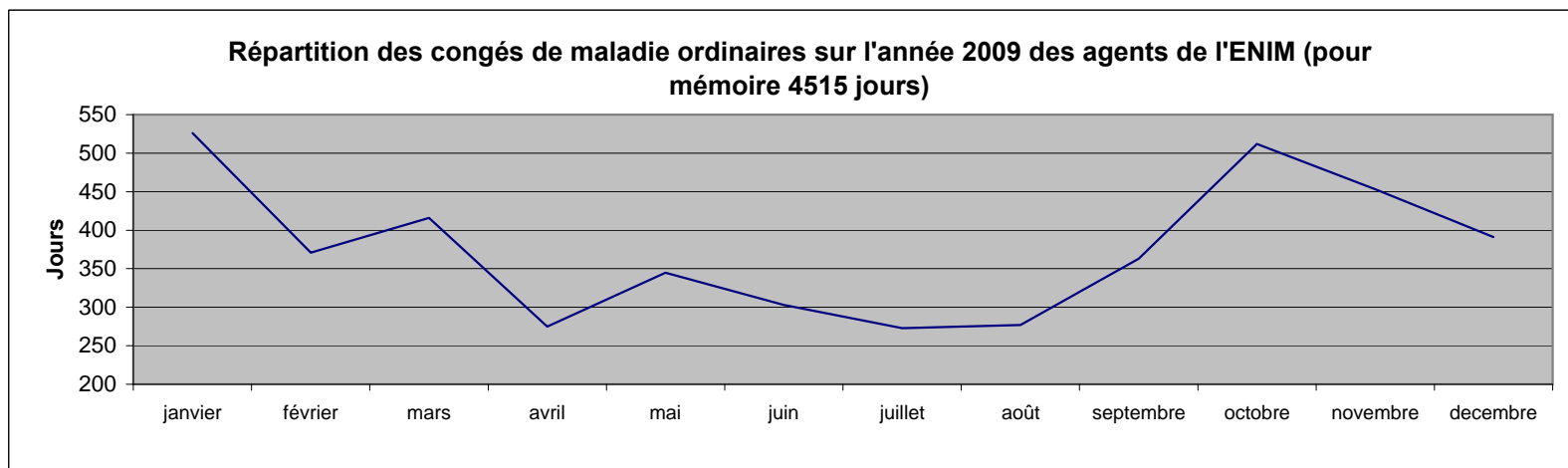
Commentaire :

4 515 jours représentent l'équivalent de près de 20 emplois permanents sur l'année 2009.

Cette situation est stable depuis 2005.

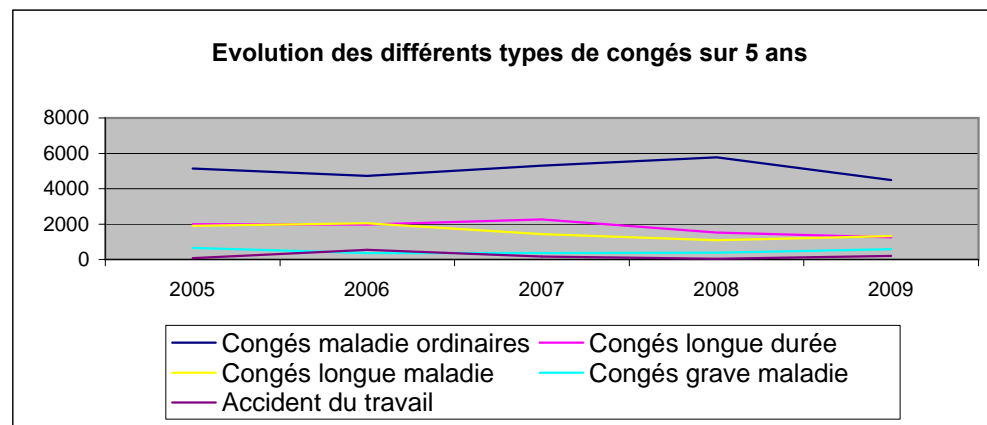
50 % des agents de l'Etablissement ont un arrêt de travail de congé maladie ordinaire représentant en moyenne 20 jours d'arrêt.

I - 3 Les congés maladie



3 - 2 Les autres types de congés

	Nombre d'agent	Nombre de jours d'absence
Accident du Trajet	6	194
Congé longue maladie	8	1317
Congé de grave maladie	3	584
Congé de longue durée	7	1253
TOTAL	24	3 348



3 - 3 Nombre moyen de jours de congés maladie (rapporté à l'ensemble des effectifs)

	Nombre moyen de jours de congé ordinaire de maladie par agent	Nombre moyen de jours de congé maladie (tous types confondus) par agent
ENIM	10	17
Ministère de l'équipement	8	15
Fonction publique d'état (hors enseignants)	8	14



Le nombre moyen de congés maladie de l'ENIM est supérieur à la moyenne interministérielle.

I - 4 Les travailleurs handicapés et les emplois réservés

Depuis 2006 (en respect de la loi du 10 juillet 1987) la fonction publique doit répondre à l'obligation d'employer, dans une proportion de 6 % de son effectif salarié, des travailleurs handicapés.

Les salariés handicapés concernés par ces mesures sont :

1. Travailleurs reconnus handicapés par la Commission des droits et de l'autonomie des personnes handicapées ;
2. Victimes d'accidents du travail ou de maladies professionnelles ayant entraîné une incapacité permanente au moins égale à 10 % et titulaires d'une rente attribuée au titre du régime général de sécurité sociale ou de tout autre régime de protection sociale obligatoire ;
3. Titulaires d'une pension d'invalidité à condition que l'invalidité des intéressés réduise au moins des 2/3 leur capacité de travail ou de gain ;
4. Anciens militaires et assimilés, titulaires d'une pension militaire d'invalidité au titre du Code des pensions militaires d'invalidité et des victimes de la guerre ;
5. Titulaires d'une allocation ou d'une rente d'invalidité relative à la protection sociale des sapeurs-pompiers volontaires en cas d'accident survenu ou de maladie contractée en service ;
6. Titulaires de la carte d'invalidité ;
7. Titulaires de l'allocation aux adultes handicapés

4 - 1 Les recrutements en 2009

1 syndic des gens de mer au CLP de Lorient, le 15/01/2009

Total recrutements 2009 : 1 agent de catégorie C

4 - 2 Les départs en 2009

- 1 syndic des gens de mer, au CLP de Lorient, le 06/01/2009
- 1 syndic des gens de mer, au CLP de Lorient, le 01/07/2009
- 1 syndic des gens de mer, au CLP de Saint-Malo, le 01/09/2009
- 1 syndic des gens de mer, au CLP de Saint-Malo, le 25/09/2009
- 1 secrétaire administratif de l'équipement, à l'AFC de Paris, le 01/11//2009

Total départs 2009 : 5 agents (4 cat. C et 1 cat. B)

I - 4 Les travailleurs handicapés et les emplois réservés

4 - 3 Représentation des travailleurs handicapés et emplois réservés dans la population de l'ENIM

les travailleurs handicapés	Nombre
Agent recruté comme handicapé CDAPH par concours externe :	1
Agents recrutés comme handicapés CDAPH sur contrat art. 27 de la loi 84-16 :	18
Agent recruté comme handicapé CDAPH par la voie des emplois réservés :	1
Agents handicapés non compris dans les catégories ci-dessus :	4
Agents titulaires d'une carte d'invalidité :	1
S/Total	25
Les emplois réservés	
Agents recrutés par voie des emplois réservés hors CDAPH (anciens militaires titulaires d'une pension militaire d'invalidité) :	1
Agents recrutés par voie des emplois réservés hors CDAPH (anciens militaires non titulaires d'une pension d'invalidité) :	7
S/Total	8
TOTAL	33



L'ENIM, avec 7,18 % de taux d'emploi de travailleurs handicapés remplit son obligation d'emploi fixé à 6% par la loi.




II LES REMUNERATIONS



II - 1 Les rémunérations

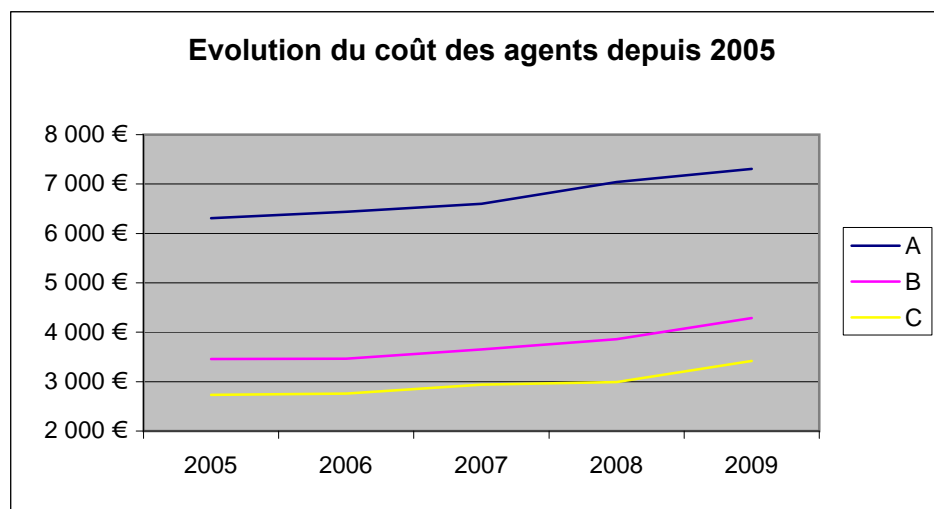
1 - 0 Coût total mensuel des agents (salaire brut + charges patronales)

Catégorie	2005	2006	2007	2008	2009
A	6 306 €	6 442 €	6 600 €	7 042 €	7 304 €
B	3 458 €	3 463 €	3 650 €	3 859 €	4 284 €
C	2 734 €	2 759 €	2 940 €	2 988 €	3 419 €

 Les évolutions traduisent les mouvements de mobilité, de déroulement de carrière, d'accroissement salarial (GVT : Glissement/Viellesse/Technicité) . Ainsi, par exemple, le départ d'un attaché administratif de 2ème échelon, remplacé par un attaché administratif de 9ème échelon, a un impact sur la masse salariale de l'Etablissement.

⇒ Détail "2009", par macrograde "5" :

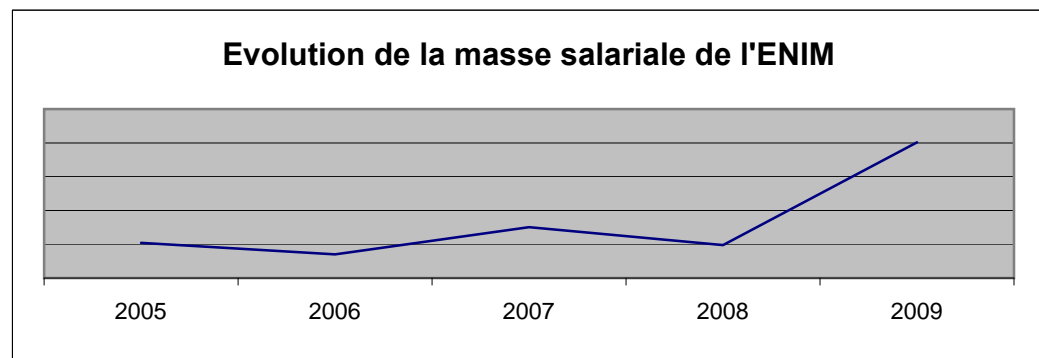
	A+	A	B+	B	C	Moyenne
Titulaire	9 500 €	6 300 €	4 700 €	4 200 €	3 300 €	6 800 €
Nombre d'agents	17	15	26	85	238	
Non titulaire	8 100 €	4 900 €		3 500 €	2 900 €	3 233 €
Nombre d'agents	11	28		17	2	



II - 1 Les rémunérations

1 - 1 Evolution de la masse salariale de 2005 à 2009

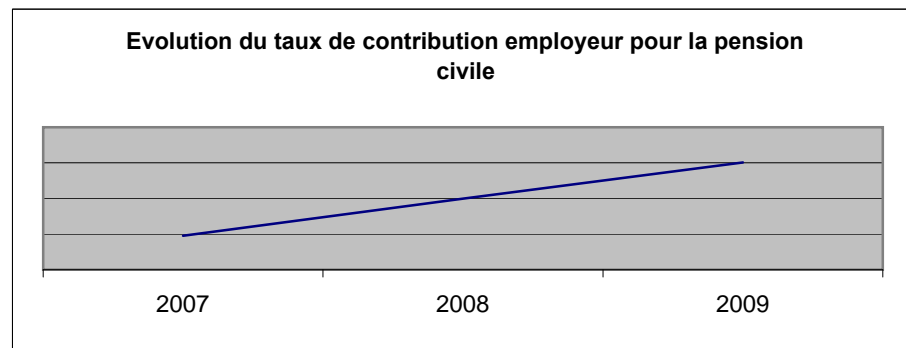
2005	2006	2007	2008	2009
21 044 425,00 €	20 700 880,00 €	21 508 979,07 €	20 973 087,20 €	24 012 694,19 € *



1 - 2 Evolution de la contribution employeur au titre de la pension civile

Le taux de contribution employeur due pour la couverture des charges de pension des fonctionnaires de l'état et des militaires est fixé, par décret, chaque année. Ce taux a fortement augmenté entre 2007 et 2009 et donc considérablement impacter la masse salariale.

2005	2006	2007	2008	2009
39,50%	39,50%	39,50%	50%	60,14%



En 2008, ainsi que les 2 premiers mois de 2009, la contribution employeur pour la pension civile a été payée sur la base du taux 2007 (soit 39,5 %).

*** Cette situation a été régularisée au mois de mars 2009. Le surcoût de la pension civile, au titre des années 2008 et 2009 s'élève à près de 3 000 000 € et a nécessité une décision modificative au budget 2009.**

II - 1 Les rémunérations

1 - 3 L'action sociale constitue un élément à part entière d'une politique moderne de ressources humaines :

- ⇒ mesures d'accompagnement de la vie professionnelle en lien avec la vie privée,
- ⇒ attentes fortes concernant l'accès aux loisirs,
- ⇒ demandes d'aides financières et de prestations individuelles évolutives,
- ⇒ engagement de l'employeur par rapport au logement, à la restauration collective.

Les dépenses en matière "d'actions sociales" à l'ENIM

Les prestations directes	Dépenses 2009
Colonie de vacances	32300 euros
Centre de loisirs sans hébergement	
Maisons familiales de vacances et gîtes	
Séjours mis en œuvre dans le cadre éducatif (cl.découv)	
séjours linguistiques	
Allocation aux parents d'enfants handicapés de - de 20 ans	
Aide à la scolarité	
Secours aux personnels	

Versement aux œuvres sociales	
CESU	45000 euros
Subvention Noël aux associations	
Remboursement CGCV	
MFP - Chèques vacances	
Associations culturelles (1ère subvention)	

Medecine du travail et approvisionnement de la pharmacie	
Médecine préventive	7300 euros
Pharmacie	

Autres prestations	
Restauration/dépenses de fonctionnement	38900 euros
Prestations repas/ par agent	
Coffret layette	
Subvention Noël aux tiers (commerçants)	
Salaire Assistante Sociale	

TOTAL 123 500 euros



"L'arbre de Noël"

"L'Arbre de Noël" est organisé sur les 5 sites de l'ENIM et occasionne différentes dépenses :

Les cadeaux pour les enfants des agents de l'ENIM de 0 à 12 ans.

	Nombre d'enfants		Dépense
Paris	23	}	3 930 €
Paimpol	40		
Lorient	37		
Bordeaux	9		
Saint-Malo	22		

Buffet, spectacle pour les agents de l'ENIM

	Nombre d'agents		Dépense
Paris	114	}	13 890 €
Paimpol	66		
Lorient	91		
Bordeaux	31		
Saint Malo	161		